

GUILHEM

JOAILLIERS DEPUIS 1865

MEGÈVE

"Le Joaillier de Megève"

C'était en 1998. Cette année-là, après avoir sillonné le monde et connu mille aventures, Philippe Guilhem décidait de s'installer à Megève. À la fois joaillier, gemmologue, sculpteur et amoureux de la montagne, il a su réunir ses passions pour créer une boutique de joaillerie à nulle autre pareille.

20 ANS AU SOMMET

Texte : La Centrale des Journalistes - Photos : DR

La clarté, l'éclat, la pureté... Tous ces mots liés à l'univers du diamant correspondent aussi au monde dans lequel Philippe Guilhem a choisi de vivre, il y a 20 ans.

Megève. La clarté de sa lumière, l'éclat du soleil sur les versants enneigés, la pureté de l'air...

« Je suis persuadé qu'il existe ici une énergie tellurique, liée au Mont-Blanc », affirme-t-il, se souvenant de son enfance lorsqu'il avait découvert les sensations du ski et les bonheurs de la montagne.

Représentant la quatrième génération d'une famille de joailliers installée à Béziers depuis le XIX^e siècle, il s'est forgé une expérience incomparable en suivant à la fois une formation artistique et technique à Paris, puis à Anvers.

Après avoir vécu aux États-Unis, c'est à Megève qu'il décida de s'installer en 1998 pour mener à bien un projet lui permettant d'exprimer pleinement toutes ses passions.

En relation avec les plus grandes Maisons joaillières parisiennes, il sut transposer la place Vendôme à Megève. Aujourd'hui, quand il ne parcourt pas la planète à la recherche de pierres précieuses d'exception, il reçoit dans sa boutique-écrin des clients souvent devenus avant tout des amis, et imagine pour eux des bijoux uniques au monde. Figure éminente de la vie mégevine, créateur d'événements à résonance internationale, à l'image de la Winter Golf Cup, Philippe Guilhem a également renoué avec ses premières amours, la sculpture, en lançant une ligne de bijoux baptisée Mashandy. Une collection de bagues puisant leur inspiration à la fois dans les arts primitifs, le style Art déco et le biomorphisme cher aux plus grands architectes. Des pièces uniques qui marient la séduction brute du bronze à la magie des pierres précieuses...

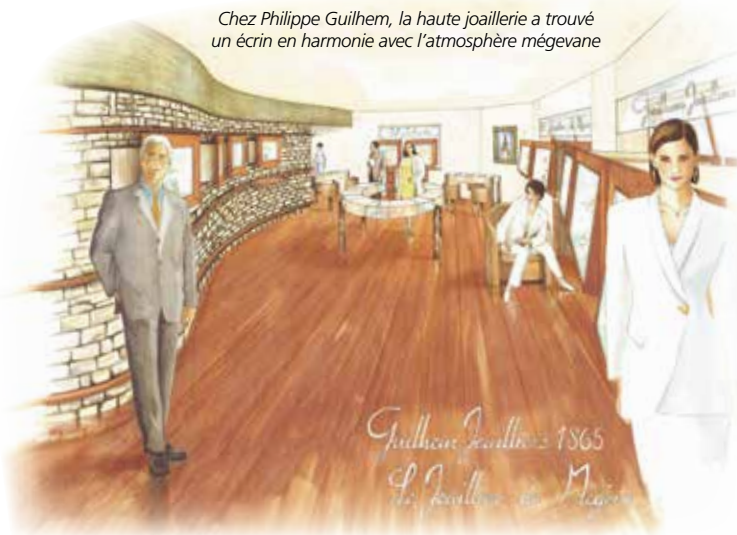
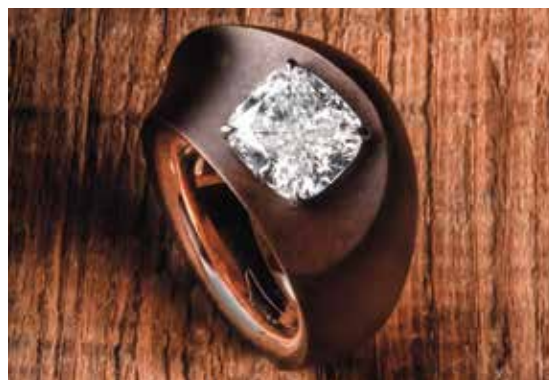
Made in Philippe Guilhem. Made in Megève...

GUILHEM JOAILLER 1865

115 Rue Charles Feige - 74120 Megève

Tél. 04 50 21 66 80

www.guilhem-joaillier.com



Chez Philippe Guilhem, la haute joaillerie a trouvé un écrin en harmonie avec l'atmosphère mégevine

